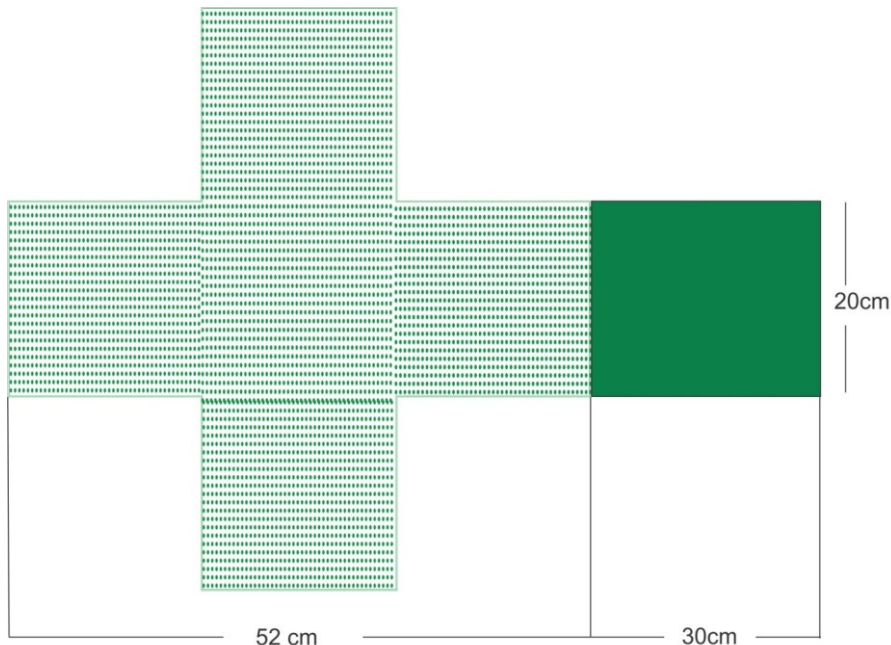


Ficha técnica de Cruz de Farmácia – 50cm – dupla face



Cor dos Leds	Verde puro 525 nm
Tipo de LED	5mm oval lentes difusas
Brilho	5000mcd por LED
Nº LEDs por face	1280 LEDs
Controlo de brilho	Programável
Consumo máximo	270W máximo
Consumo médio	65W
Alimentação	220/240V – 50/60Hz
Área visível	480 x 480 mm
Dimensões	820 x 520 x 100 mm
Peso	11Kg
Tipo de caixa	Alumínio lacado RAL 6005 com ventilação natural
Sensores	Sensor de temperatura
Controlo	Por software para Windows XP/Vista/7
Comunicação	RS232 ou wireless (banda ISM 433Mhz) opcionalmente